

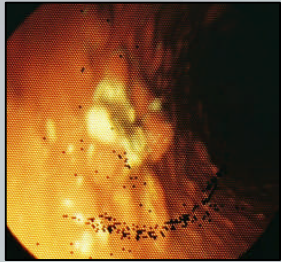
Kamera-Inspektionen

Wie sehen Rohre innen aus?

Wie sehen Kanäle innen aus?

Wie kann man Schäden finden und orten?

Wie kann man Beschichtungen kontrollieren?



<< Mit einem Endoskop oder einer Endoskop-Kamera sind wir in der Lage, ab ½"-Leitungen, farbige Innenaufnahmen von Leitungen zu erstellen. >>

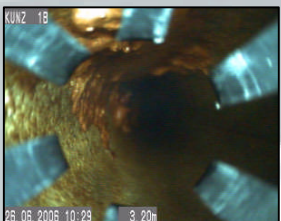
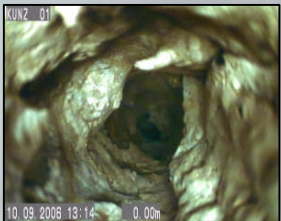
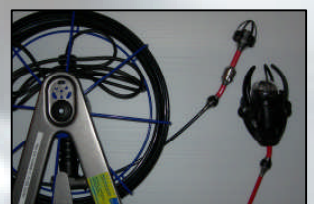
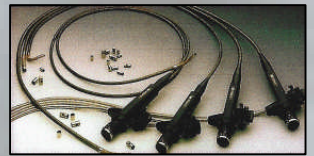
<< Die Endoskoplänge beträgt knapp 1,9 m. >>

<< Mit den Rohr-Inspektionskameras können Rohre ab einem Innendurchmesser von 40 mm bis auf eine Länge von 20 m inspiziert werden, wobei die Kameras mit Zusatzbeleuchtungen ausgerüstet sind, die auch Aufnahmen in stark verschmutzten Leitungen zulassen. >>

<< Mit dem beweglichen Kamerakopf können, in Leitungen ab einem Innendurchmesser von 80 mm, auch Aufnahmen zur Seite gemacht werden. Damit können Schadstellen oder beschädigte Abzweigstellen ohne Probleme lokalisiert werden. >>

<< Die Kameraköpfe sind wasserdicht. Damit können auch Aufnahmen erstellt werden, wenn sich Leitungen nicht ganz entleeren lassen. >>

<< Kanäle von Lüftungsanlagen können ebenfalls bis auf 20 m Länge aufgenommen werden. >>



Rufen Sie uns an. Verlangen Sie eine Offerte.

Leistungs- und Kanalinspektionen lohnen sich.

Schützen Sie sich vor Sekundärschäden.

Kunz Beratungen GmbH

Fuchshalde 15
8305 Dietlikon

Tel +41 44 833 08 07
Fax +41 44 833 79 65

Beratungen Expertisen Studien Schulungen
Heizung Klima Kälte Wasser Hygiene

info@kunz-beratungen.ch
www.kunz-beratungen.ch